

Unternehmensporträt

Inhalt

1. Zahlen und Fakten
2. Kurzporträt
3. Organigramm
4. Standorte
5. Gesellschaften
6. Meilensteine
7. Referenzen
8. Ansprechpartner

1. Zahlen und Fakten

Gründung:	1901
Gründer:	Johannes Gerhardus List (Maurermeister)
Holding:	LIST AG
Vorstand:	Gerhard List, Markus Figenser, Dirk Rehaag
Aufsichtsrat:	Prof. Dr. Manfred Helmus Thomas Gesing Markus Bültermann
operative Gesellschaften: (Geschäftsführung)	LIST Invest (Julia List, Alexander Micheel) LIST Development Commercial (Michael Garstka) LIST Ingenieure (Bernd Bostelmann) LIST Bau Nordhorn (Andreas Brockhaus) LIST Bau Bielefeld (Jens Grünert) LIST Bau Rhein-Main (Peter Körfer, Marco Schütz) LIST Bau München (Werner Kunz) LIST BiB Bielefeld (Klaus Bartz)
Anz. Mitarbeiter/innen in der LIST-Gruppe:	227 (01.07.2017)
Betriebsleistung der LIST-Gruppe:	ca. 200 Millionen Euro (01.08.2016)

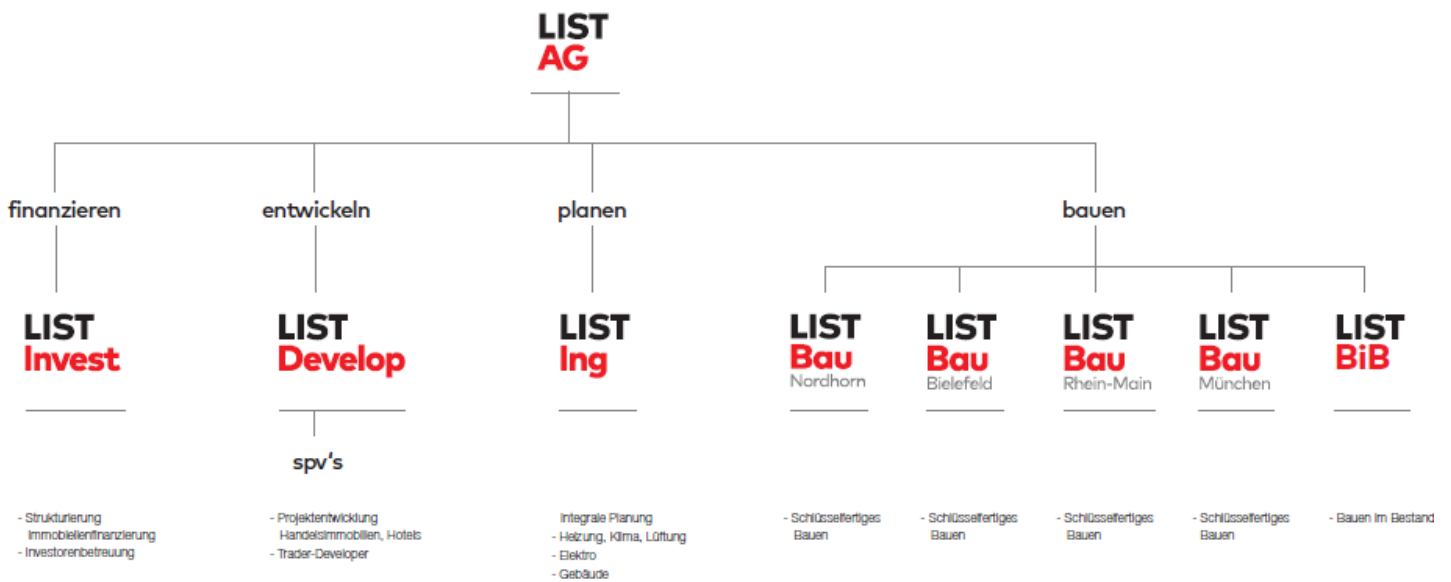
2. Kurzporträt

Die LIST Gruppe ist eine dynamisch wachsende Unternehmensgruppe, die deutschlandweit Immobilien entwickelt, plant und baut. Für Auftraggeber aus der Wirtschaft und dem öffentlichen Bereich oder im Auftrag unserer eigenen Projektentwicklung realisieren wir gewerbliche Objekte für Handel, Logistik- und Produktion sowie Wohn- und Sozialimmobilien. Von der ersten Idee über die technische Planung und die reibungslose Realisierung bis zur schlüsselfertigen Übergabe an die zum Teil von uns akquirierten Mieter – wir übernehmen sämtliche Aufgaben, die im Lebenszyklus einer Immobilie anfallen.

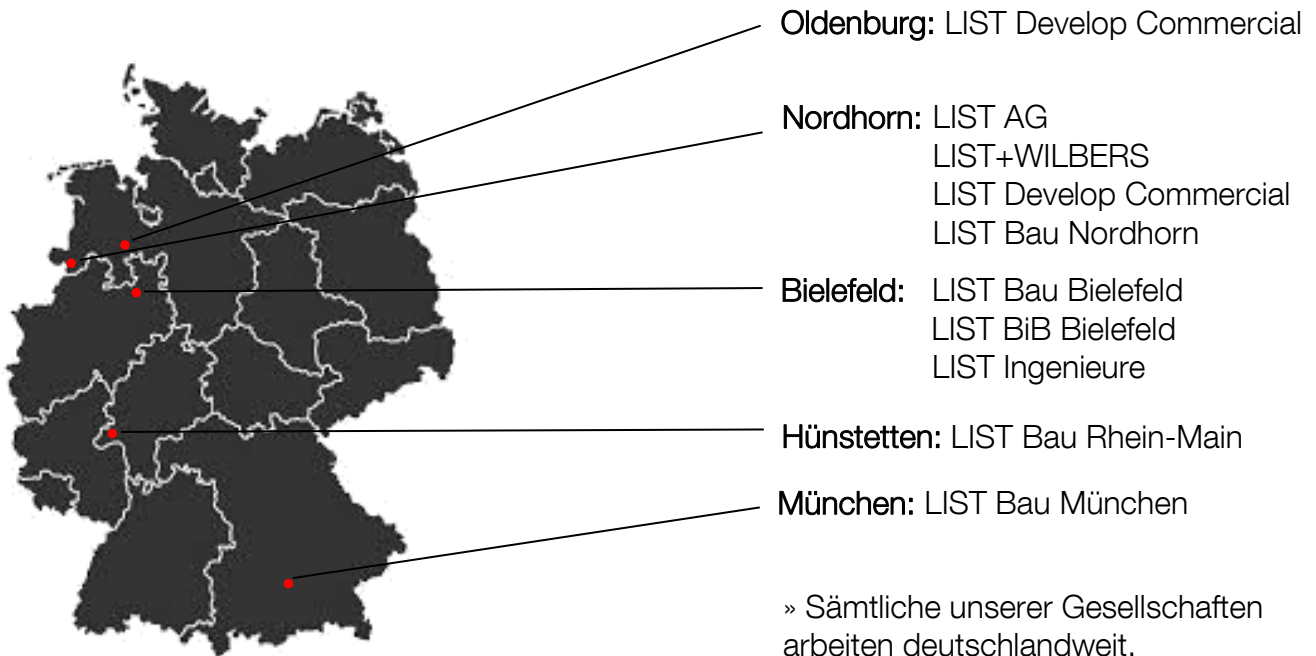
Die unterschiedlichen Professionen, die bei der Projektentwicklung, der Planung und der Erstellung von Gebäuden benötigt werden, haben wir in neun operativen Gesellschaften zusammengefasst. Die LIST AG führt die Gruppe wirtschaftlich, strategisch und kulturell. Diese Organisation ermöglicht es uns, mit weitestgehend selbstständigen Unternehmenseinheiten nah an unseren Kunden zu sein. Durch die synergetische Vernetzung aller Gesellschaften können die Kunden zudem von der breiten Kompetenz der Unternehmensgruppe profitieren.



3. Organigramm



4. Standorte



5. Gesellschaften

LIST Develop Commercial GmbH & Co. KG

Die Gesellschaft hat sich auf die Entwicklung von Handelsimmobilien spezialisiert. Sie greift auf jahrelange Erfahrung aus zahlreichen realisierten Projekten zurück: Seit 1996 ist die LIST Gruppe mit der Projektentwicklungsgesellschaft LIST+WILBERS am Markt etabliert. LIST Develop Commercial bringt Standort, Nutzer und Kapital zusammen. Im Verlauf eines Projekts erstellt sie umfassende Markt- und Standortanalysen, erwirbt Grundstücke und übernimmt im Anschluss sowohl die Planung und Realisierung als auch die Finanzierung, Vermietung und Vermarktung der Immobilie. Erfahrene Projektteams übernehmen die gesamte bauliche Projektabwicklung sowie die Planung und Kontrolle der Kosten, Qualität und Termine. Die Projekte werden sowohl für Kapitalanleger und Investoren als auch für den eigenen Bestand entwickelt.

LIST Invest GmbH & Co. KG

Die LIST Invest ist für die passgenaue Strukturierung und Abwicklung der Gesamtfinanzierung sämtlicher Projektentwicklungstätigkeiten unserer Unternehmensgruppe zuständig. Dies betrifft sowohl die Fremdkapital- als auch die Eigenkapitalseite. Somit schafft die Gesellschaft eine wesentliche Voraussetzung für die erfolgreiche Arbeit von LIST Retail Development. Als Teil unserer Unternehmensgruppe ist LIST Invest nicht nur am Zustandekommen einer attraktiven Finanzierung, sondern vor allem an der erfolgreichen Realisierung der Projekte interessiert – das schafft Vertrauen für eine erfolgreiche Investition.

LIST Ingenieure GmbH & Co. KG

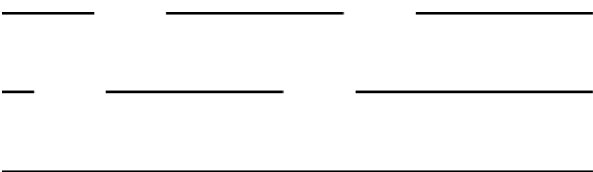
LIST Ingenieure ist für die Technische Gebäudeausrüstung der Projekte unserer Gesellschaften verantwortlich. Sie ermöglicht ein effizientes Arbeiten und vermeidet Schnittstellen. LIST Ingenieure entwickelt, plant und überwacht Lösungen für sämtliche technischen Gewerke und findet für alle Kunden der Unternehmensgruppe individuelle Gesamtlösungen, die zu ihren Wünschen und der Nutzung des Gebäudes passen. In fachübergreifender Planung bringen die Projektleiter Gebäudetechnik, Konstruktion, Tragwerk und Freianlagen in einen Gesamtzusammenhang. Dabei berücksichtigen sie nicht nur die technischen, sondern auch die organisatorischen und terminlichen

LIST Bau Nordhorn, LIST Bau Bielefeld, LIST Bau Rhein-Main, LIST Bau München

Unsere Generalunternehmen LIST Bau Nordhorn, LIST Bau Bielefeld, LIST Bau Rhein-Main und LIST Bau München sind Profis im teil- und schlüsselfertigen Bauen von Immobilien für die Wirtschaft und den öffentlichen Sektor. Sie verbinden die Leistungsabläufe auf den Baustellen zu einem einheitlichen Produktionsprozess. Gemeinsam mit Architekten und Fachplanern erarbeiten sie Lösungen, die technisch und wirtschaftlich optimal auf die Vorgaben der Kunden abgestimmt sind – die fachliche und terminliche Integration der Planungsergebnisse und Kundenwünsche ist das oberste Ziel unserer vier Generalunternehmen.

LIST BiB Bielefeld

LIST BiB widmet sich der Revitalisierung von in die Jahre gekommenen Immobilien. Um einen reibungslosen Projektverlauf sicherstellen zu können, bieten Klaus Bartz und sein Team unseren Kunden schon bereits zum Zeitpunkt der Vor- und Entwurfsplanung ihre Unterstützung an. Die Kollegen analysieren, wie Bestandsobjekte wieder zukunftsfähig gemacht werden können, erarbeiten ein Umbau- und/oder Sanierungskonzept und setzen dieses schlüsselfertig um.



6. Meilensteine

- 1901: Gründung der LIST Bau
- 1991: Gerhard List wird geschäftsführender Gesellschafter
- 1996: Gründung der LIST+WILBERS Projektentwicklung GmbH
- 2008: Umzug in die neu errichtete Unternehmenszentrale in Nordhorn
- 2011: Gründung der LIST Bau Bielefeld GmbH
- 2013: Gründung der LIST Bau Rhein-Main GmbH & Co. KG
- Gründung der LIST AG
- Umfirmierung der LIST Bau GmbH in die LIST Bau Nordhorn GmbH & Co. KG
- Gründung der LIST Ingenieure GmbH & Co. KG
- 2014: Gründung der LIST Develop Commercial GmbH & Co. KG
(ehemals: LIST Retail Development GmbH & Co. KG)
- 2015: Gründung der LIST Invest GmbH & Co. KG
- 2016: Gründung der LIST Bau München GmbH & Co. KG
- 2017: Gründung der LIST BiB Bielefeld GmbH & Co. KG

Wir haben uns stetig weiterentwickelt. Mit unseren insgesamt neun operativen Gesellschaften aus den Bereich Finanzierung, Entwicklung, TGA und Bau sind wir ein bundesweit agierender Bau- und Immobiliendienstleister. Die Unternehmensgruppe wird von Dipl.-Ing. Gerhard List als Vorstandsvorsitzendem in vierter Generation geleitet.

7. Auszug aus den Referenzen

Seit unserer Gründung haben wir mehr als 3.000 Projekte entwickelt und/oder erstellt. Im Folgenden sind beispielhaft 10 Referenzen aufgeführt.

Handel

Fachmarktzentrum „Waiblinger Tor“: Stuttgarter Straße, 71332 Waiblingen
Nahversorgungszentrum: Kurländer Weg 3 - 7, 30419 Hannover

Wohnen/Hotel

Wohn- und Nahversorgungszentrum: Im Kirchwinkel 5, 52499 Baesweiler
B&B Hotel: Alexanderstraße 1 - 5, 26121 Oldenburg
Seniorenwohnanlage: Strassburger Platz 9, 30853 Langenhagen

Logistik/Produktion

Deichmann-Logistikzentrum: Am Bockenheimer Weg, 67590 Monsheim
eBay Enterprise-Logistikimmobilie; Siriusstraße 3, 06116 Halle a. d. Saale

Büro

Geschäftshaus: Hagenstraße 41, 48529 Nordhorn
„Quartier an der Bachmühle“: An der Bachmühle, 74821 Mosbach

Öffentliche Bauten

Sporthallen: Kniprodestraße 2, 10707 Berlin
Feuer- und Rettungswache: Wildhagen 2, 45525 Hattingen

8. Ansprechpartner

Die LIST-Gruppe ist eine dynamisch wachsende Unternehmensgruppe, die Wenn Sie Fragen haben, wenden Sie sich bitte an:

Laura Raasch

Öffentlichkeitsarbeit

T +49 5921 8840-75

F +49 5921 8840-575

laura.raasch@list-ag.de